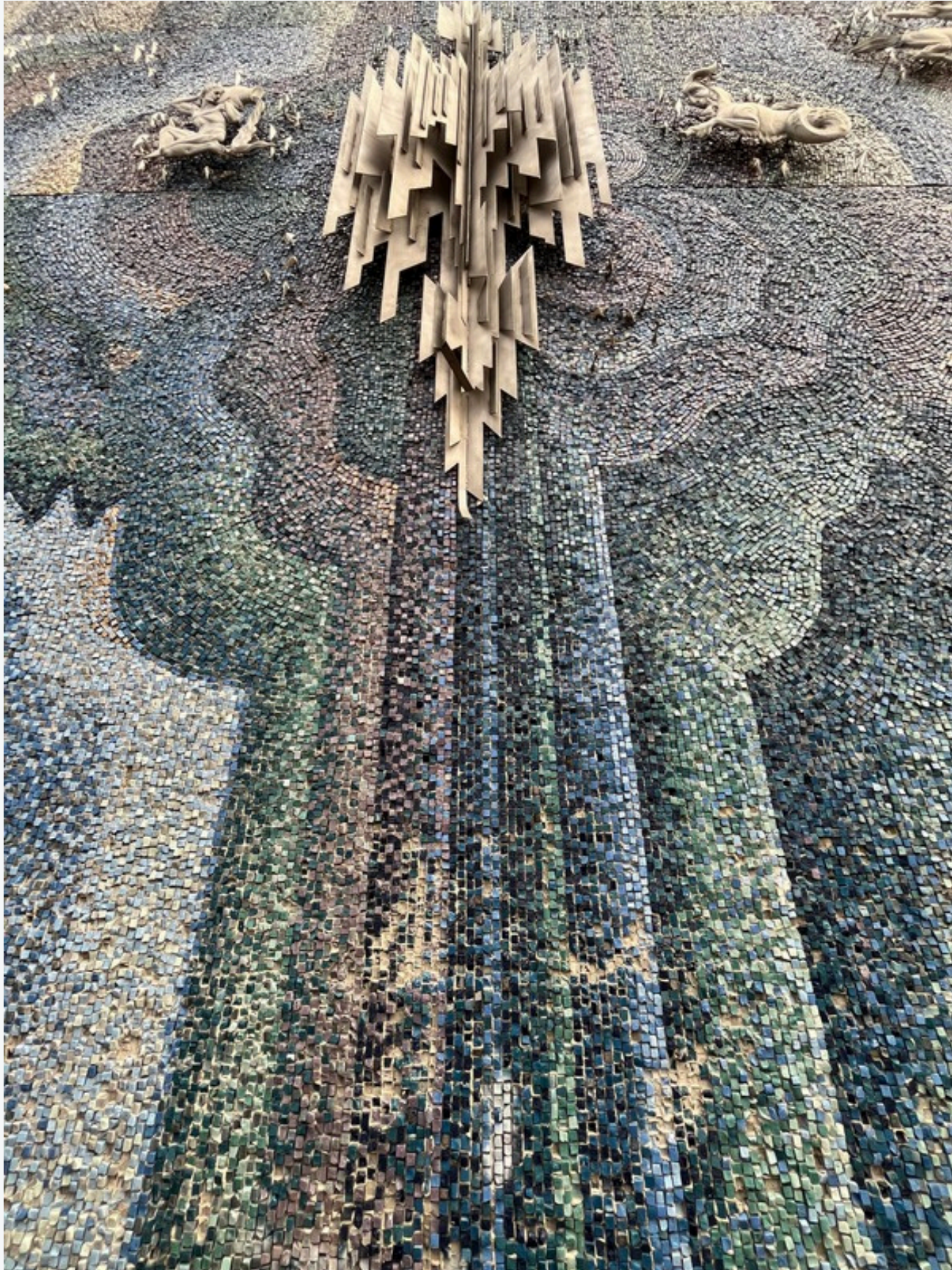


КОСМОС : ПОВЕРНЕННЯ



ГРУПА ФІОЛЕТ

ВІЗІЯ:

СТВОРИТИ ЦЕНТР ТЯЖІННЯ ГРОМАДИ, ЩО ДАСТЬ ІМПУЛЬС ДЛЯ РОЗВИТКУ

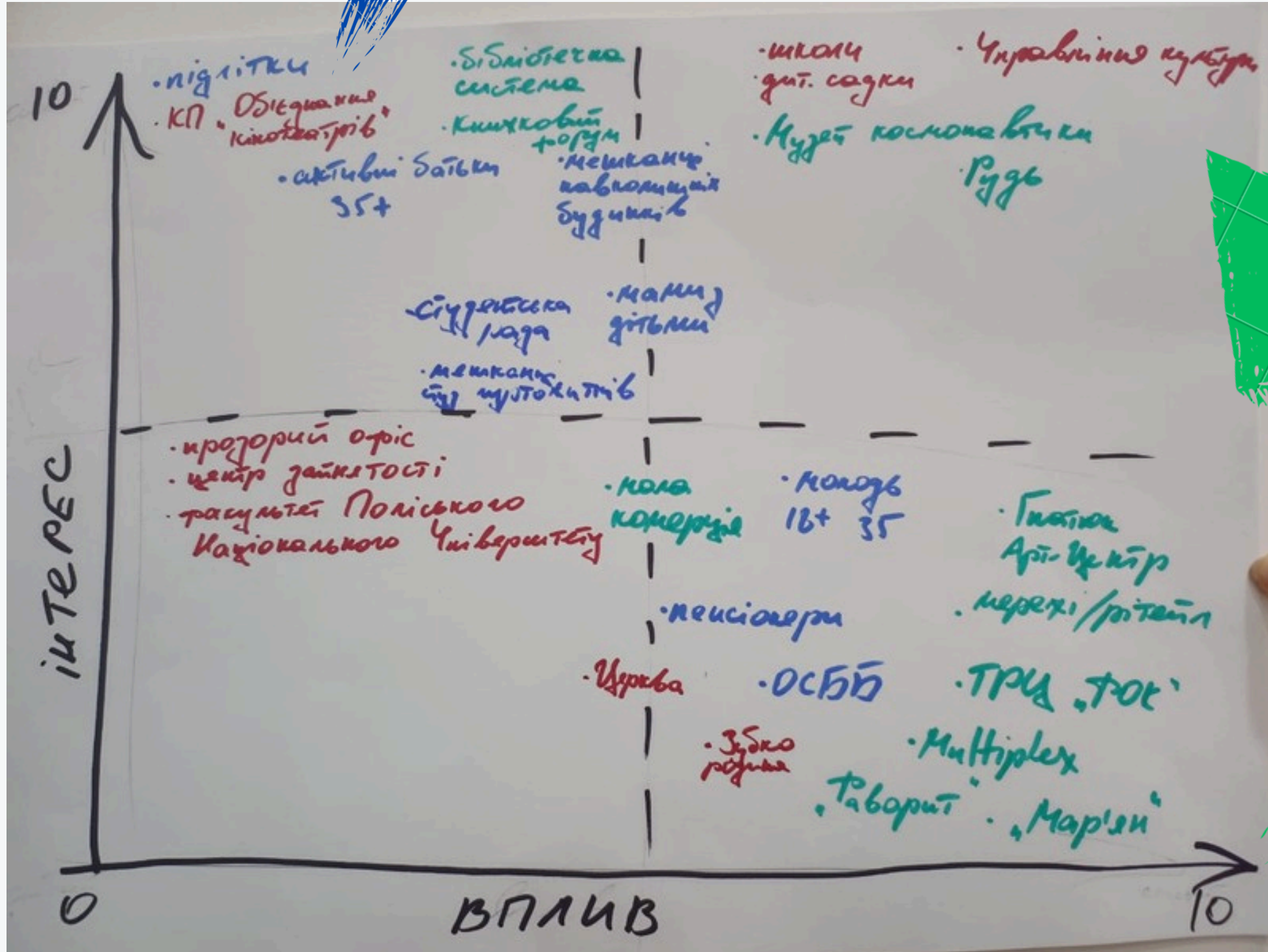
ЦІЛІ:

1. АКТИВІЗУВАТИ МЕШКАНЦІВ
2. СТОРИТИ ІНКЛЮЗИВНИЙ СТІЙКИЙ ТА КРАСИВИЙ ПУБЛІЧНИЙ ПРОСТІР
3. ЗАЛУЧИТИ ДІТЕЙ ТА МОЛОДЬ ДО ЗДОРОВОГО СПОСОБУ ЖИТТЯ
4. ОРГАНІЗУВАТИ АЛЬТЕРНАТИВНЕ ДОЗВІЛЛЯ ДЛЯ МЕШКАНЦІВ
5. СТОРИТИ НОВИЙ ЦЕНТР ДЛЯ ЖИТОМИРА
6. ВПРОВАДЖЕННЯ ПАРТИСИПАТИВНОГО ПЛАНУВАННЯ ПАРКУ



СТЕЙКХОЛДЕРИ

ПІДСИЛИТИ ВПЛИВ



БЮДЖЕТНІ УСТАНОВИ,
ЦЕРКВА



МЕШКАНЦІ



БІЗНЕС ТА ІНСТИТУЦІЇ
КУЛЬТУРИ

ПІДСИЛИТИ ІНТЕРЕС

СИЛЬНІ СТОРОНИ

- **ЗБЕРЕЖЕНА МОЗАЇКА**
- **ВПЛИВ НА НАСЕЛЕННЯ**
- **ВЕЛИКА ПЛОЩА ПРИМІЩЕННЯ**
- **ТРАНСПОРТНЕ СПОЛУЧЕННЯ**
- **РІЗНОМАНІТНІСТЬ НАСЕЛЕННЯ ПО ВІКУ**
- **ЗЕЛЕНІ ЗОНИ**
- **ВІДСУТНІСТЬ КОНКУРЕНЦІЇ**
- **НАЯВНА СОЦІАЛЬНА І КОМЕРЦІЙНА ІНФРАСТРУКТУРА**

СЛАБКІ СТОРОНИ

- **ВІДСУТНІСТЬ ПУБЛІЧНИХ ЗАХОДІВ**
- **ПОГАНА РЕПУТАЦІЯ РАЙОНУ**
- **АВАРІЙНИЙ СТАН БУДІВЛІ**
- **ВІДСУТНІСТЬ НА РАЙОНІ НОВОГО ЖИТЛА**
- **НЕМАЄ ЗАКЛАДІВ ХАРЧУВАННЯ**
- **МАЛО ПЛАТОСПРОМОЖНОГО НАСЕЛЕННЯ**
- **НЕ ЕФЕКТИВНЕ УПРАВЛІННЯ ОБ'ЄКТУ**

МОЖЛИВОСТІ

- **МУЛЬТИФУНКЦІОНАЛЬНИЙ ПРОСТІР**
- **НАДІЙНЕ ТА ІНКЛЮЗИВНЕ УКРИТТЯ**
- **МОЖЛИВІСТЬ ДО ПРИГОД**
- **ПОКРАЩЕННЯ БЛАГОУСТРОЮ В ПАРКУ**
- **СПІЛЬНИЙ ПРОСТІР ДЛЯ ГРОМАДИ**
- **ЦЕНТР РОЗВИТКУ РАЙОНУ**
- **ЯРМАРКИ ТА ПУБЛІЧНІ ЗАХОДИ В ПАРКУ**
- **ЦЕНТР РОЗВИТКУ ВУЛИЧНИХ КУЛЬТУР**
- **АРТ-ПРОСТІР**
- **ТЕМАТИЧНІ АКТИВНОСТІ ПРО КОСМОС**
- **ІНКЛЮЗИВНИЙ ВЕТЕРАНСЬКИЙ ХАБ**

ЗАГРОЗИ

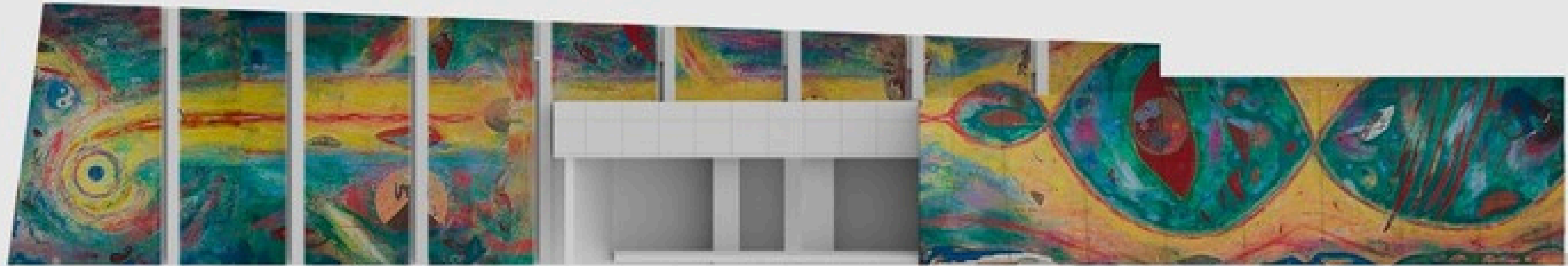
- **НАДМІРНА КОМЕРЦІАЛІЗАЦІЯ**
- **ВІДСУТНІСТЬ КОШТІВ**
- **РУЙНУВАННЯ ПРИМІЩЕННЯ**
- **НЕМА КВАЛІФІКОВАНИХ КАДРІВ**
- **“НЕ НА ЧАСІ” - ВІЙНА**
- **МАРГІНАЛІЗАЦІЯ РАЙОНУ**
- **РАКЕТНА НЕБЕЗПЕКА**
- **РУЙНУВАННЯ МОЗАЇКИ**



КОРОТКОТЕРМІНОВІ ПЛАНИ (ДО 2-Х РОКІВ). КІНОТЕАТР

- **ПАРТИСИПАТИВНЕ НАПРАЦЮВАННЯ ПРОГРАМИ ТА УМОВ АРХІТЕКТУРНОГО КОНКУРСУ НА КОНЦЕПЦІЮ РОЗВИТКУ ТЕРИТОРІЇ ТА БУДІВЛІ**
- **ТОЛОКА. ПРИБИРАННЯ ТА РОЗЧИСТКА В СЕРЕДИНІ БУДІВЛІ**
- **ПОШУК ІНВЕСТОРІВ/ДОНОРІВ (ПЛАТФОРМА DREAM) ДЛЯ ПРОВЕДЕННЯ ТЕХНІЧНОЇ ЕКСПЕРТИЗИ ТА АРХІТЕКТУРНОГО КОНКУРСУ**
- **ПРОВЕДЕННЯ ТЕХНІЧНОЇ ЕКСПЕРТИЗИ**
- **ЗАКРИТТЯ ДОСТУПУ ДО БУДІВЛІ НА ЧАС ПРОВЕДЕННЯ КОНКУРСУ ТА РЕКОНСТРУКЦІЇ**
- **ОБЛАШТУВАННЯ ЕКРАНУ НА БОКОВОМУ ФАСАДІ В БІК ПАРКУ. ПРОВЕДЕННЯ ВІДКРИТИХ КІНОПОКАЗІВ**
- **ОБЛАШТУВАННЯ БАНЕРУ НА ВХІДНІЙ ГРУПІ ПО ГОЛОВНОМУ ФАСАДУ (НЕ ЗАКРИВАЮЧИ МОЗАЇКУ)**
- **РОЗРОБКА БРЕНДИНГ СТРАТЕГІЇ ВПІЗНАВАНИХ ЕЛЕМЕНТІВ МОЗАЇКИ ДЛЯ ПРИВЕРНЕННЯ УВАГИ ДО ОБ'ЄКТУ (МЕРЧ, ФЕСТИВАЛІ, ЯРМАРКИ)**
- **ПЕРЕДАЧА БУДІВЛІ НА БАЛАНС ЕФЕКТИВНОЇ МІСЬКОЇ УСТАНОВИ (НАПРИКЛАД АГЕНЦІЇ РОЗВИТКУ МІСТА ДЛЯ ОРГАНІЗАЦІЇ ЗАПРОПОНОВАНОЇ ПРОГРАМИ)**

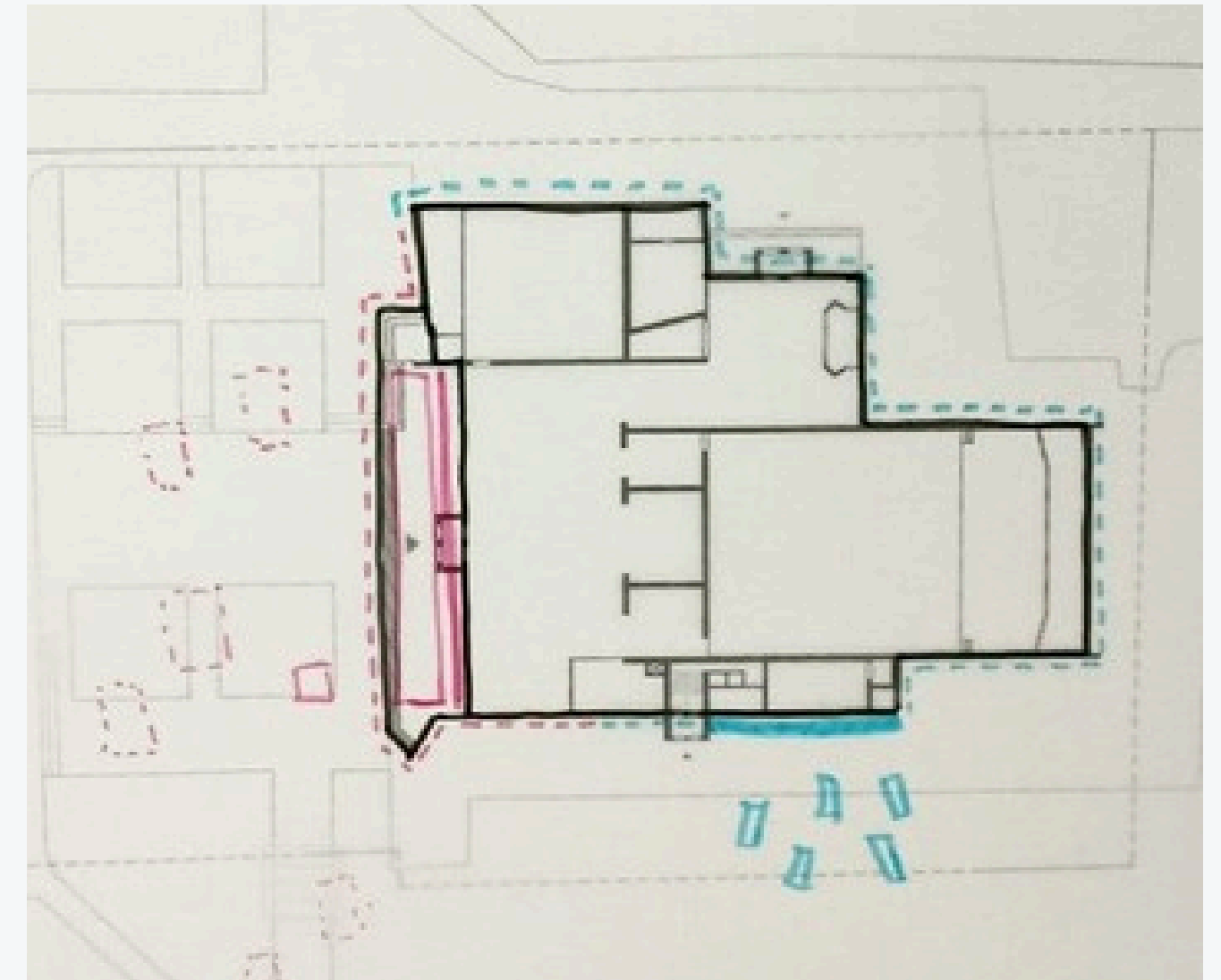
ТИМЧАСОВА ГАЛЕРЕЯ ВУЛИЧНОГО МИСТЕЦТВА ЗМІННА ЕКСПОЗИЦІЯ (БОКОВИЙ ФАСАД)



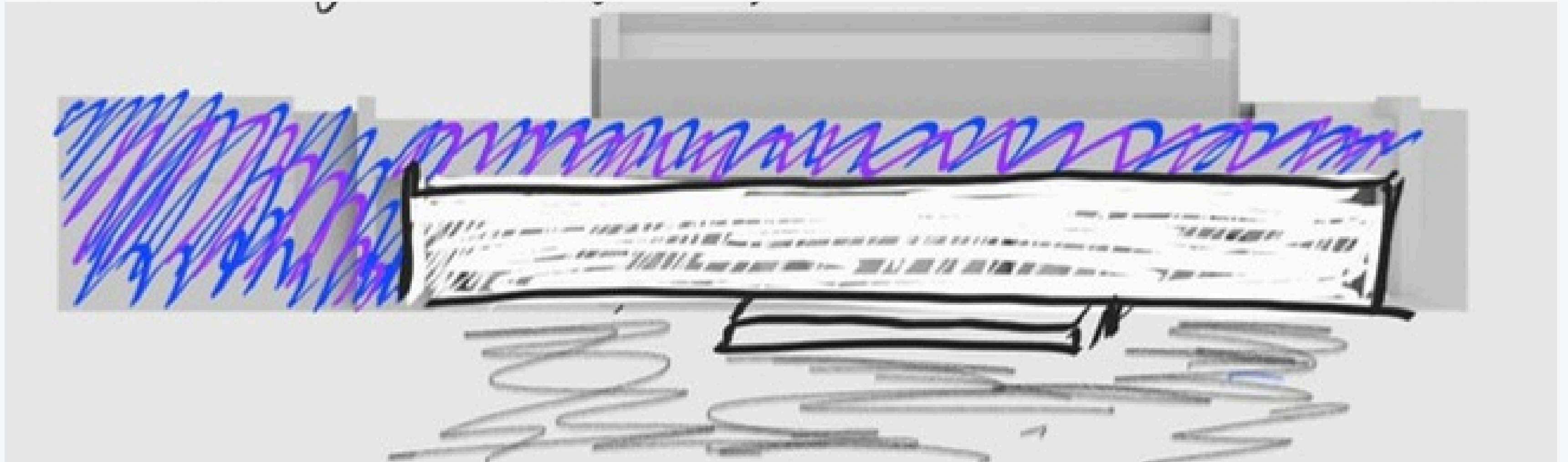
СТВОРЕННЯ БРЕНДУ БУДІВЛІ



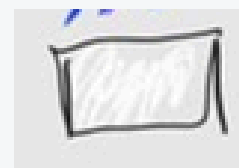
ПРОВЕДЕННЯ ВІДКРИТИХ КІНОПОКАЗІВ В ПАРКУ (БОКОВИЙ ФАСАД)



ВХІДНА ГРУПА НА ЧАС РЕКОНСТРУКЦІЇ



ЗБЕРІГАЄМО МОЗАЇКУ



МОНТАЖ БАНЕРА. ТЛО ДЛЯ ПРОВЕДЕННЯ ЗАХОДІВ

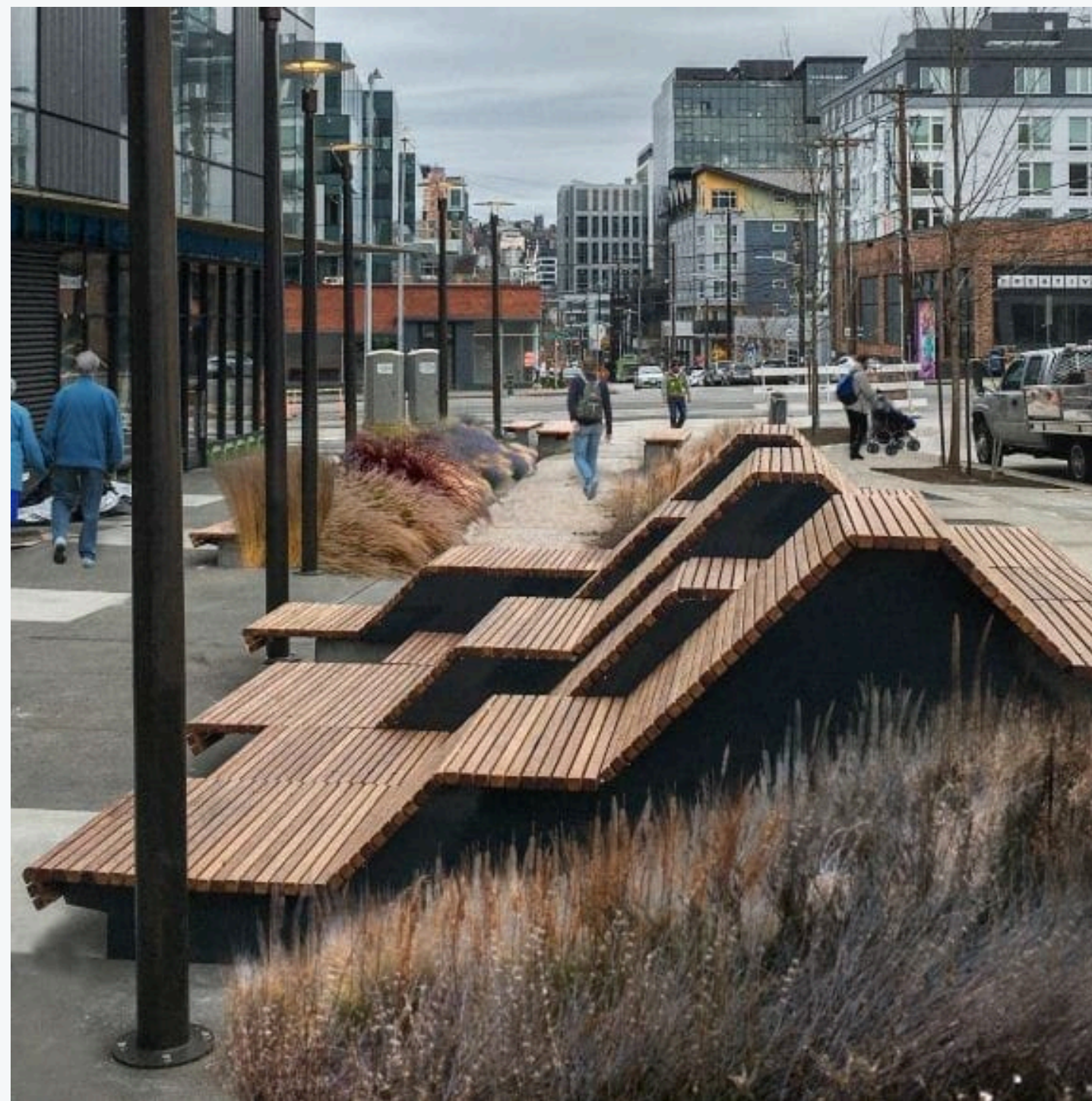
КОРОТКОТЕРМІНОВІ ПЛАНИ (ДО 2-Х РОКІВ). ПАРК

- ПАРТИЦИПАТИВНЕ НАПРАЦЮВАННЯ ТЕХНІЧНОГО ЗАВДАННЯ І ПРОГРАМИ ДЛЯ ПАРКУ / ГРОМАДСЬКОГО ПРОСТОРУ
- ВУЛИЧНІ ЗАХОДИ (КІНО В ПАРКУ, ЯРМАРКИ). АКТИВІЗАЦІЯ МЕШКАНЦІВ РАЙОНУ
- «КОСМІЧНИЙ ФЕСТИВАЛЬ»
- ЛЕЖАКИ ЯК ВУЛИЧНІ МЕБЛІ
- **ОСВІТЛЕННЯ ТА ПРОГРАМА «БЕЗПЕЧНЕ МІСТО»**
- **ВКЛЮЧИТИ ПАРК ТА КІНОТЕАТР В СТРАТЕГІЧНІ ДОКУМЕНТИ**
- **НАПРАЦЮВАННЯ МЕРЕЖІ ПАРТНЕРСТВ ДЛЯ ОРГАНІЗЦІЇ ПРОГРАМИ В ПАРКУ**
- **ЗАХОДИ ТАКТИЧНОГО УРБАНІЗМУ - ВОРКШОПИ З ЛОКАЛЬНОЮ ГРОМАДОЮ**

ПАРТИСИПАТИВНЕ НАПРАЦЮВАННЯ ТЕХНІЧНОГО ЗАВДАННЯ І ПРОГРАМИ ДЛЯ ПАРКУ / ГРОМАДСЬКОГО ПРОСТОРУ



ЛЕЖАКИ ЯК ВУЛИЧНІ МЕБЛІ



КОСМІЧНИЙ ФЕСТИВАЛЬ



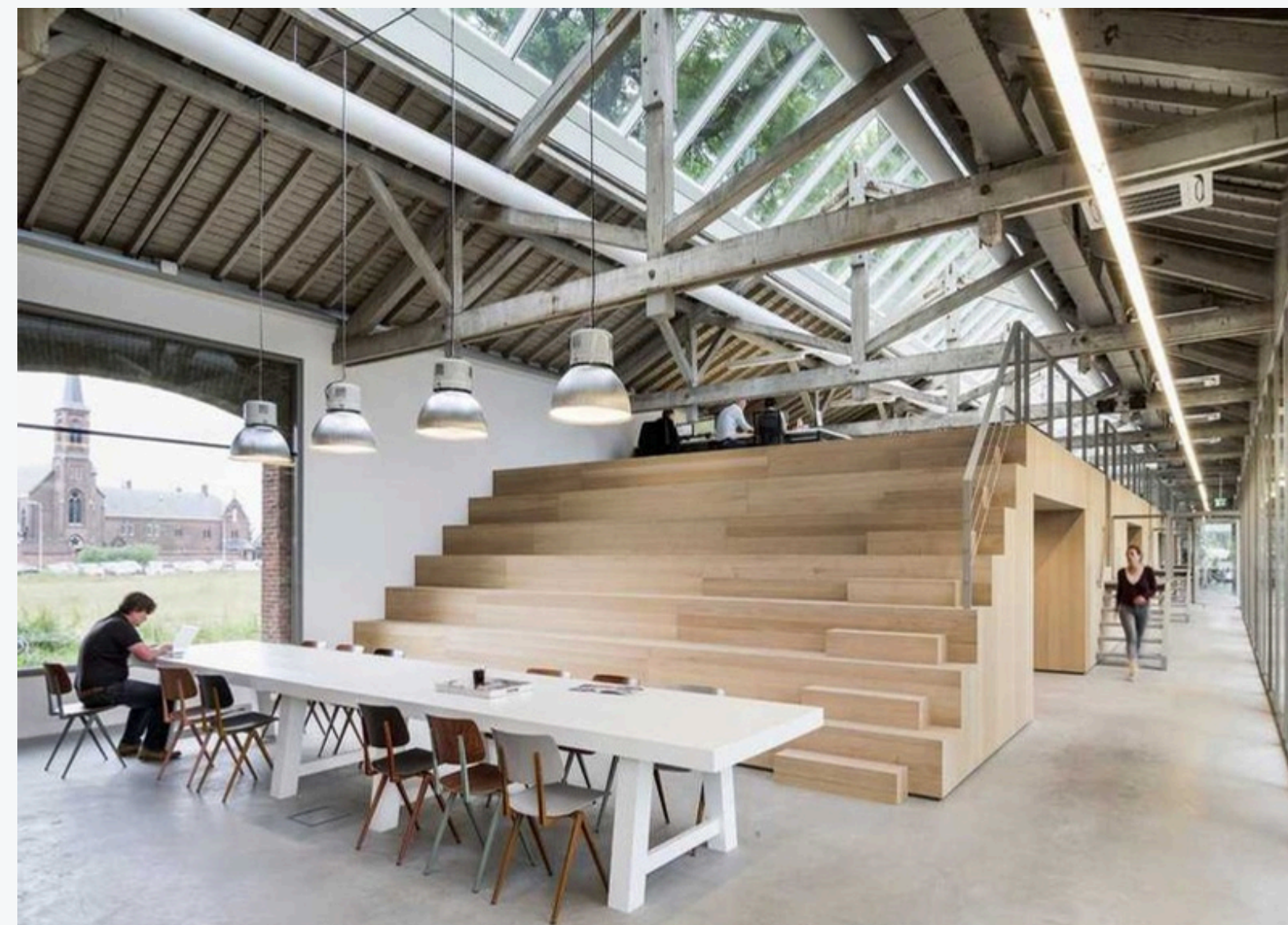
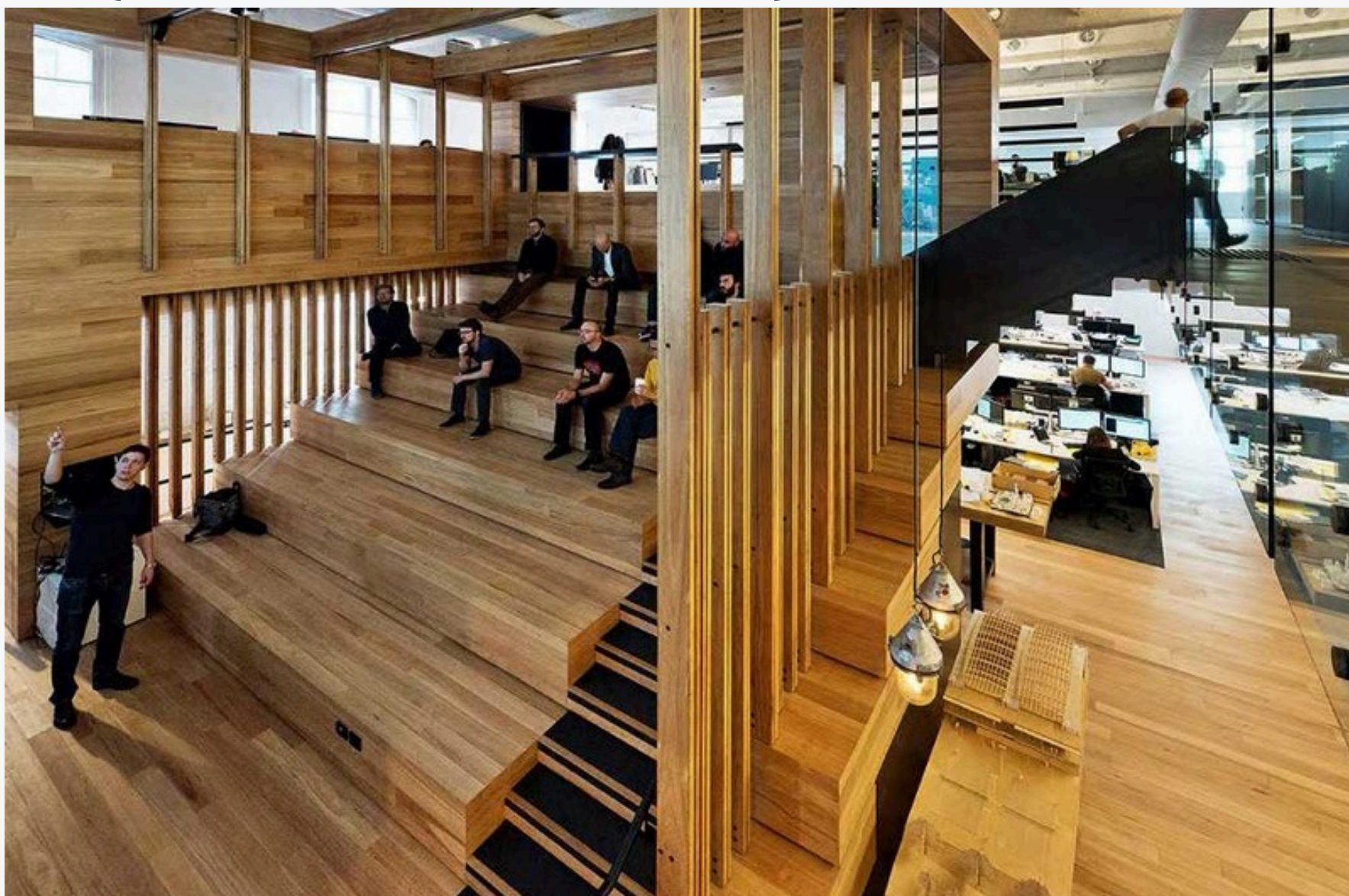
ВУЛИЧНІ ЯРМАРКИ



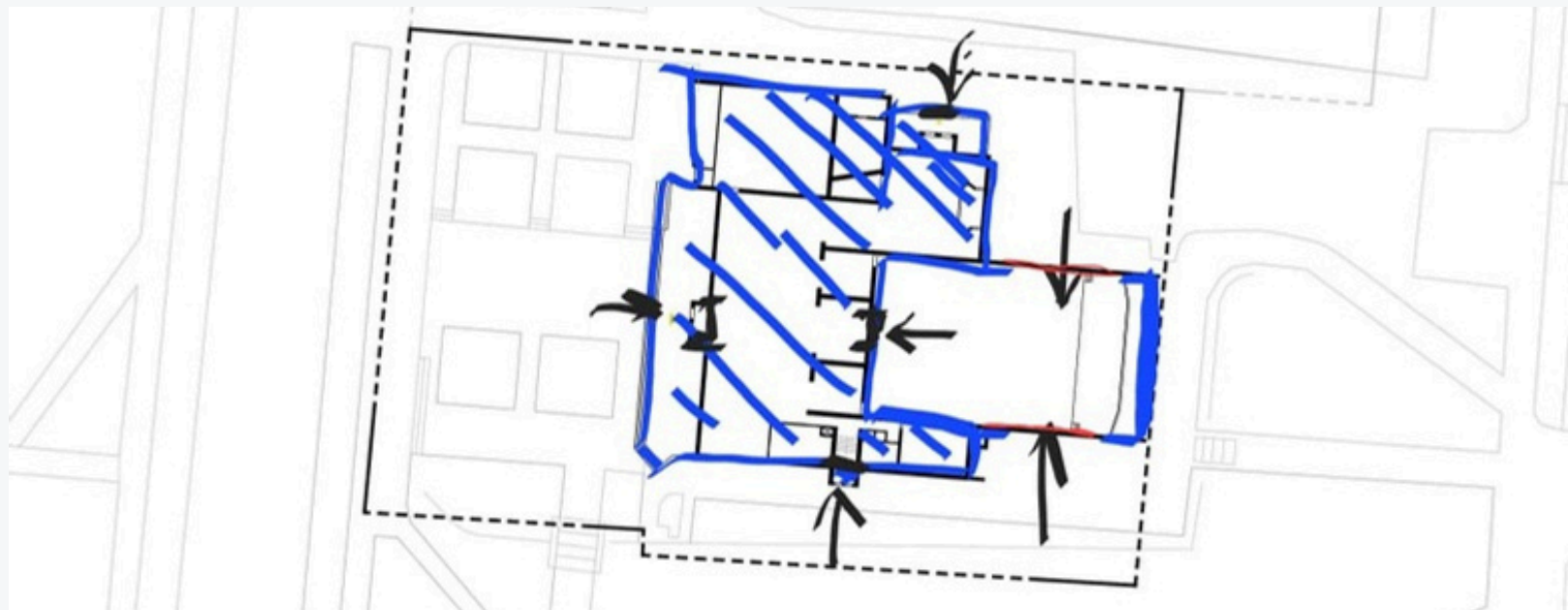
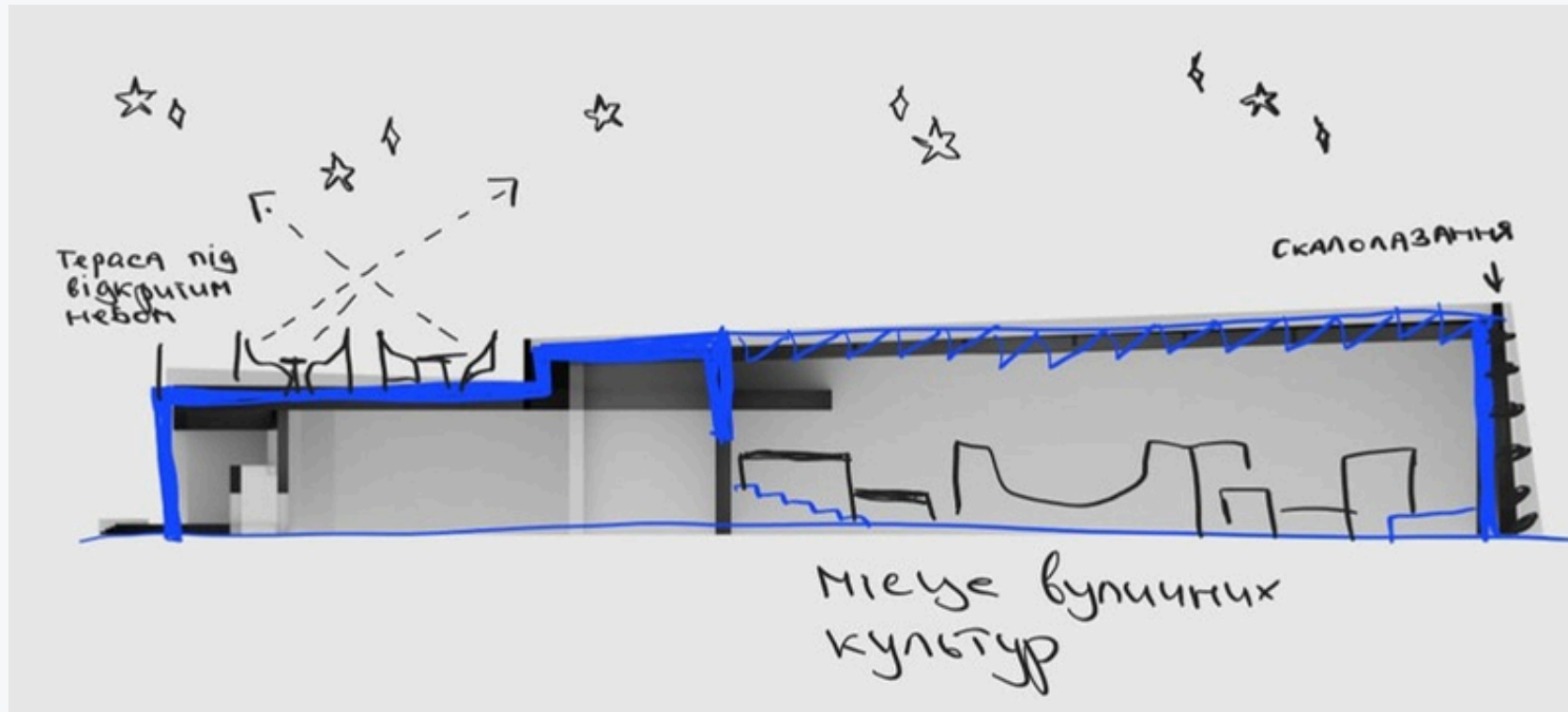
ДОВГОТЕРМІНОВІ ПЛАНИ КІНОТЕАТР

- МУЛЬТИФУНКЦІОНАЛЬНИЙ ПРОСТІР ЗІ ЗБЕРЕЖЕННЯМ ФУНКЦІЙ КІНОЗАЛУ (МАЛИЙ ЗАЛ)
- ВЕЛИКИЙ ЗАЛ ТРАНСФОРМУЄТЬСЯ ПІД МІСЦЕ ДЛЯ ВУЛИЧНИХ КУЛЬТУР
- РОЗІБРАТИ СТІНУ ДЛЯ СКЕЙТ-ПАРКУ
- ГАЛЕРЕЯ НА ЗБУДОВАНОМУ ДРУГОМУ ПОВЕРСІ НАД ХОЛОМ
- ЕКСПЛУАТОВАНИЙ ДАХ
- УКРИТТЯ, ДЕ МОЖУТЬ ПРОДОВЖУВАТИСЬ АКТИВНОСТІ ПІД ЧАС ТРИВОГИ

МУЛЬТИФУНКЦІОНАЛЬНИЙ ПРОСТІР ЗІ ЗБЕРЕЖЕННЯМ ФУНКЦІЙ КІНОЗАЛУ (МАЛИЙ ЗАЛ)



ВЕЛИКИЙ ЗАЛ ТРАНСФОРМУЄТЬСЯ ПІД МІСЦЕ ДЛЯ ВУЛИЧНИХ КУЛЬТУР



ГАЛЕРЕЯ НА ЗБУДОВАНОМУ ДРУГОМУ ПОВЕРСІ НАД ХОЛОМ



ЕКСПЛУАТОВАНИЙ ДАХ



УКРИТТЯ, ДЕ МОЖУТЬ ПРОДОВЖУВАТИСЬ АКТИВНОСТІ ПІД ЧАС ТРИВОГИ



ДОВГОТЕРМІНОВІ ПЛАНИ. ПАРК

- ЕКСПЕРИМЕНТАЛЬНИЙ СТІЙКИЙ ДО КЛІМАТИЧНИХ ЗМІН ПАРК (НЕ ПОТРЕБУЄ НАДВИТРАТ НА ОБСЛУГОВУВАННЯ)
- АЛЬТЕРНАТИВНИЙ ЦЕНТР ДЛЯ МІСЬКИХ СВЯТ
- **РОЗВИТОК МАРШРУТІВ ГТ ТА ВЕЛО, SHUTTLE BUS ПІД ПОДІЇ**
- МАЙДАНЧИКИ З РІЗНИМИ ШУМОВИМИ СЦЕНАРІЯМИ
- **РОЗРОБКА ПІШОХІДНИХ СЦЕНАРІЇВ МІЖ ЗОНАМИ ПАРКУ (ЗМІНА СХЕМИ ОДР)**

ЕКСПЕРИМЕНТАЛЬНИЙ СТІЙКИЙ ДО КЛІМАТИЧНИХ ЗМІН ПАРК

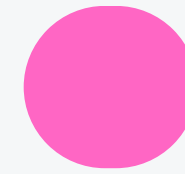


АЛЬТЕРНАТИВНИЙ ЦЕНТР ДЛЯ МІСЬКИХ СВЯТ



МАЙДАНЧИКИ З РІЗНИМИ ШУМОВИМИ СЦЕНАРІЯМИ

АКТИВНО



ТИХО



ДЯКУЄМО ЗА УВАГУ